

## Anmelde-Formular für die Bibliothek

Hier schreibt die Escher Bibliothek etwas hinein:

Aleph ID Nutzer: \_\_\_\_\_

Mitarbeiter von der Bibliothek: \_\_\_\_\_

Nummer von der Bibliotheks-Karte: \_\_\_\_\_

### Wie können Sie Bücher, DVDs und anderes ausleihen?



Sie brauchen eine **Bibliotheks-Karte**.

**Etwas ausleihen** heißt:

Sie dürfen ein Buch eine Zeit lang mit nach Hause nehmen.

Sie müssen das Buch danach wieder zurückbringen.

### Wie bekommen Sie eine Bibliotheks-Karte?



Sie bekommen die Bibliotheks-Karte in der Escher Bibliothek.

Sie melden sich in der Escher Bibliothek an.

Sie müssen für Ihre **Anmeldung** ein Papier mitbringen:

- Ihren Personal-Ausweis. Das ist die „carte d'identité“.
- Oder Ihren Reise-Pass
- Oder Ihre Aufenthalts-Erlaubnis.

Die Aufenthalts-Erlaubnis ist ein offizielles Papier vom Einwanderungs-Büro.

In dem Papier steht: Sie dürfen in Luxemburg wohnen.

## Info zu [www.ebooks.lu](http://www.ebooks.lu)



Personen ab 14 Jahren können gratis

die Internet-Seite [www.ebooks.lu](http://www.ebooks.lu) benutzen.

Sie müssen bei der Bibliothek angemeldet sein.

Bei [www.ebooks.lu](http://www.ebooks.lu) finden Sie digitale Bücher und Hörbücher.

Digital heißt: Man kann Bücher auf einem Tablet oder einem Computer lesen oder anhören.

Ein Hörbuch ist ein Buch zum Anhören.

## Haben Sie noch Fragen?



Schreiben Sie uns:

- per E-Mail an [bibliotheque@villeesch.lu](mailto:bibliotheque@villeesch.lu)
- mit der Post an die  
Escher Bibliothek  
26, rue Emile Mayrisch  
L- 4240 Esch-sur-Alzette.

Oder sprechen Sie mit uns.

Telefon: 00 352 – 27 54 49 60

Der Text soll gut zu lesen sein.

Deshalb steht im Text oft nur die männliche Form.

Zum Beispiel: Tuteur.

Es sind alle Menschen gemeint: Frauen, Männer, alle Geschlechter.



© Europäisches Logo für Leichte Sprache: Inclusion Europe.

[www.inclusion-europe.eu/easy-to-read/](http://www.inclusion-europe.eu/easy-to-read/)



Bitte füllen Sie dieses **Anmelde-Formular** aus.

Unterschreiben Sie auf der nächsten Seite.

Geben Sie die Adresse an, wo Sie angemeldet sind.

Schreiben Sie den Namen und Vornamen so wie es in dem Papier steht.

Das heißt: so wie in dem Ausweis, Pass oder in der Aufenthalts-Erlaubnis steht.

Name: \_\_\_\_\_

Vorname: \_\_\_\_\_

Haus-Nummer, Straße: \_\_\_\_\_

Post-Leitzahl und Wohn-Ort: \_\_\_\_\_

Gemeinde: \_\_\_\_\_

E-Mail: \_\_\_\_\_

Telefon: \_\_\_\_\_

Geburts-Datum mit Tag, Monat, Jahr: \_\_\_\_\_

Die Escher Bibliothek sammelt Infos über Sie: Name, Adresse und so weiter.

Andere Bibliotheken aus Luxemburg können diese Infos auch speichern und benutzen.

Die Bibliotheken arbeiten zusammen im Internet. Die Adresse ist: [www.bibnet.lu](http://www.bibnet.lu).

Sie finden die Liste von den Bibliotheken auf der Internet-Seite:

[https://www.bibnet.lu/blog/?page\\_id=5255](https://www.bibnet.lu/blog/?page_id=5255)

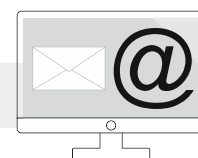
## Welche Pflichten haben Sie?



Sie müssen die **Regeln** von der Bibliothek einhalten.

- Sagen Sie der Bibliothek, wenn Ihre Infos sich geändert haben.  
Beispiel: Sie haben eine andere Adresse.
- Sie haben etwas von der Bibliothek ausgeliehen.  
Es ist schmutzig, kaputt oder verloren.  
Oder Sie geben es zu spät zurück. Oder Sie geben es **nicht** zurück.  
Dann müssen Sie der Bibliothek Geld bezahlen.

## Wollen Sie neue Infos von der Bibliothek?



Die Bibliothek kann Ihnen eine **E-Mail** mit neuen Infos schicken.

Bitte kreuzen Sie an:  Ja, ich will die E-Mail  Nein, ich will das nicht.

Bitte **unterschreiben** Sie diese Anmeldung hier unten.

Unterschreiben heißt hier:

- Sie haben die Regeln von der Bibliothek bekommen.
- Sie haben alles gelesen und verstanden.
- Sie sind mit diesen Regeln einverstanden.
- Sie sind einverstanden mit der Nutzung Ihrer Daten.

Esch-sur-Alzette, am \_\_\_\_\_

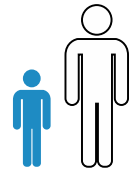
**Ihre Unterschrift** - wenn Sie **über 18 Jahre** alt sind

\_\_\_\_\_

Sind Sie noch keine 18 Jahre alt? Haben Sie einen „Tuteur“?

Dann füllen Sie bitte die andere Anmeldung aus.

**Anmeldung für Benutzer unter 18 Jahren.  
Und für Benutzer mit „Tuteur“.**



Die Bibliothek braucht die Unterschrift von einem Erziehungs-Berechtigten.  
Das sind die Eltern.  
Oder es ist ein „Tuteur“: gesetzlicher Vertreter.

Füllen Sie hier die **Informationen über Ihre Mutter  
oder Ihren Vater oder Ihren „Tuteur“** aus.

Sie müssen die Namen genauso schreiben, wie es in den Papieren steht.

Name: \_\_\_\_\_

Vorname: \_\_\_\_\_

Haus-Nummer und Straße: \_\_\_\_\_

Post-Leitzahl und Wohn-Ort: \_\_\_\_\_

Gemeinde: \_\_\_\_\_

E-Mail: \_\_\_\_\_

Telefon-Nummer: \_\_\_\_\_

Geburts-Datum: \_\_\_\_\_

Esch-sur-Alzette, am (Datum) \_\_\_\_\_

Unterschrift von den Eltern oder dem „Tuteur“

---