

## Formulaire d'inscription à la bibliothèque

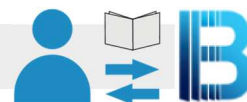
Ici, la bibliothèque d'Esch écrit quelque chose :

Aleph ID utilisateur : \_\_\_\_\_

Employé de la bibliothèque : \_\_\_\_\_

Numéro de la carte de la bibliothèque :  
\_\_\_\_\_

### Comment emprunter des livres, des DVD et autres ?



Vous avez besoin d'une **carte de bibliothèque**.

**Emprunter** veut dire :

vous pouvez emmener un livre à la maison et le garder un peu.

Vous devez ensuite rapporter le livre.

### Comment obtenir une carte de bibliothèque ?



Vous obtenez la carte de bibliothèque à la bibliothèque d'Esch.

Vous devez vous inscrire à la bibliothèque d'Esch.

Vous devez apporter un papier pour votre **inscription** :

- votre carte d'identité
- ou votre passeport
- ou votre permis de séjour.

Le permis de séjour est un papier officiel du bureau de l'immigration.

Sur ce papier est écrit : vous avez le droit de vivre au Luxembourg.

## Infos sur [www.ebooks.lu](http://www.ebooks.lu)



Les personnes à partir de 14 ans peuvent utiliser gratuitement le site Internet **www. ebooks.lu**.

Elles doivent être inscrites à la bibliothèque.

Sur **www.ebooks.lu**, vous trouvez

- des livres digitaux et
- des livres audio.

Digital veut dire : on peut lire ou écouter des livres sur une tablette ou un ordinateur.

Un livre audio est un livre à écouter.

## Vous avez encore des questions ?



Écrivez-nous :

- par e-mail à [bibliotheque@villeesch.lu](mailto:bibliotheque@villeesch.lu)

- par courrier à la

**Bibliothèque**

**26, rue Emile Mayrisch**

**L- 4240 Esch-sur-Alzette.**

Vous pouvez aussi parler avec nous.

Téléphone : 00 352 - 27 54 49 60

Le texte doit être facile à lire.

C'est pourquoi le texte est souvent écrit dans la forme masculine.

Par exemple : tuteur.

Mais le texte est pour toutes les personnes : femmes, hommes, tous les sexes.



© Logo européen pour le langage facile : Inclusion Europe.

[www.inclusion-europe.eu/easy-to-read/](http://www.inclusion-europe.eu/easy-to-read/)



Remplissez ce **formulaire d'inscription**.

Signez à la page suivante.

Indiquez l'adresse où vous êtes inscrit.

Écrivez votre prénom et votre nom comme sur le papier.

Ça veut dire : comme sur la carte d'identité, le passeport ou le permis de séjour.

Prénom : \_\_\_\_\_

Nom : \_\_\_\_\_

Numéro de la maison, rue : \_\_\_\_\_

Code postal et lieu d'habitation : \_\_\_\_\_

Commune : \_\_\_\_\_

e-mail : \_\_\_\_\_

Téléphone : \_\_\_\_\_

Date de naissance avec jour, mois, année :

\_\_\_\_\_

La bibliothèque d'Esch garde des informations sur vous : nom, adresse, et autres.

D'autres bibliothèques du Luxembourg peuvent également enregistrer et utiliser ces informations.

Les bibliothèques travaillent ensemble sur Internet. L'adresse est : [www.bibnet.lu](http://www.bibnet.lu).

La liste des bibliothèques est sur le site Internet :

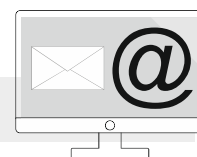
[https://www.bibnet.lu/blog/?page\\_id=5255](https://www.bibnet.lu/blog/?page_id=5255)

## Vous devez faire quoi ?



Vous devez respecter les **règles** de la bibliothèque.

- Vous devez informer la bibliothèque, si vos infos ont changées.  
Exemple : vous avez une autre adresse.
- Vous avez emprunté un objet à la bibliothèque : un livre ou un DVD.  
L'objet est sale, cassé ou perdu.  
Ou vous le rendez trop tard. Ou vous **ne** le rendez **pas**.  
Alors, vous devez payer de l'argent à la bibliothèque.



## Vous voulez recevoir de nouvelles infos de la bibliothèque ?

La bibliothèque peut vous envoyer un **e-mail** avec les nouvelles infos.

Faites une croix :  Oui, je veux l'e-mail.       Non, je ne le veux pas

**Signez s'il vous plaît** cette inscription ci-dessous.

Signer veut dire ici :

- Vous avez reçu les règles de la bibliothèque.
- Vous avez tout lu et compris.
- Vous êtes d'accord avec ces règles.
- Vous êtes d'accord avec l'utilisation de vos données.

Esch-sur-Alzette, le \_\_\_\_\_

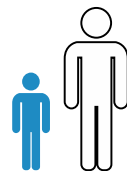
**Votre signature - si vous avez plus de 18 ans**

---

Vous avez moins de 18 ans ? Vous avez un « tuteur » ?

Alors, remplissez l'autre formulaire d'inscription

**Inscription pour les utilisateurs de moins de 18 ans.  
Et pour les utilisateurs avec « tuteur ».**



La bibliothèque a besoin de la signature d'une personne responsable.  
Ce sont les parents.  
Ou bien c'est un « tuteur » : un représentant légal.

Remplissez ici les **informations concernant votre mère  
ou votre père ou votre « tuteur ».**

Vous devez écrire les noms exactement comme ils sont écrits sur les papiers.

Prénom : \_\_\_\_\_

Nom : \_\_\_\_\_

Numéro de la maison et rue : \_\_\_\_\_

Code postal et lieu de résidence : \_\_\_\_\_

Commune : \_\_\_\_\_

E-mail : \_\_\_\_\_

Téléphone : \_\_\_\_\_

Date de naissance : \_\_\_\_\_

Esch-Alzette, le (date) \_\_\_\_\_

Signature des parents ou du « tuteur ».

---